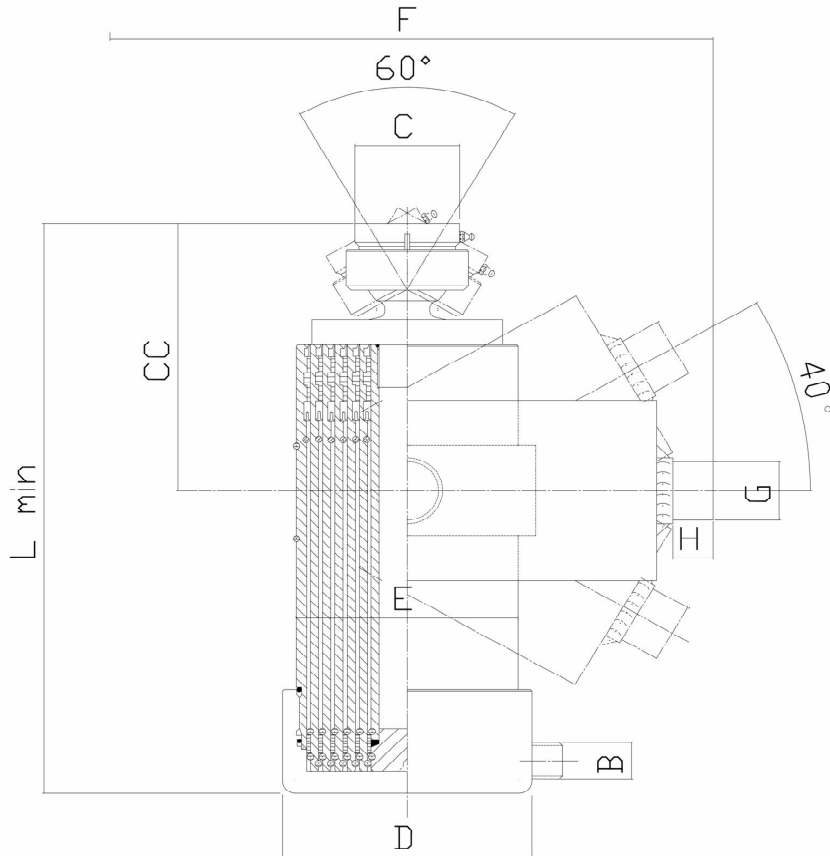


# TUBEX

TELESKOPCYLINDER 210 bar. Serie: **KV** ( Kula/Vagga )

Max arbetstryck: 210 bar. Kromade steg.

Benämning	Ingående cylindersteg						Slagl. mm.	L min. mm.	Mått	Vikt kg.	Vol. liter
	1	2	3	4	5	6					
KV 90/32-864	75	60	45	32			864	389	CC = 129		2,2
KV 90/32-1264	75	60	45	32			1264	489	B = 3/8" utv.		3,1
KV 90/32-1564	75	60	45	32			1564	564	C = 53		3,9
KV 90/32-1764	75	60	45	32			1764	614	D = 103		4,3
KV 90/32-2264	75	60	45	32			2264	739	E = 92		5,5
KV 90/45-648	75	60	45				648	389	F = 280		2,0
KV 90/45-948	75	60	45				948	489	G = Ø25		2,9
KV 90/45-1173	75	60	45				1173	564	H = 20		3,5
KV 90/45-1323	75	60	45				1323	614			4,0
KV 90/45-1698	75	60	45				1698	739			5,1



# TUBEX

TELESKOPCYLINDER 210 bar. Serie: KV (Kula/Vagga).

Max arbetstryck: 210 bar. Kromade steg.

Benämning	Ingående cylindersteg						Slagl. mm.	L min. mm.	Mått	Vikt kg.	Vol. liter
	1	2	3	4	5	6					
KV 120/45-1080	105	90	75	60	45		1080	395	CC = 175		5,4
KV 120/45-1564	105	90	75	60	45		1564	495	B = 1/2" utv.		7,8
KV 120/45-1955	105	90	75	60	45		1955	570	C = 53		9,6
KV 120/45-2205	105	90	75	60	45		2205	620	D = 133		10,7
KV 120/45-2830	105	90	75	60	45		2830	745	E = 121		13,8
KV 120/60-864	105	90	75	60			864	395	F = 380	24	5,0
KV 120/60-1264	105	90	75	60			1264	495	G= Ø39	29	7,2
KV 120/60-1564	105	90	75	60			1564	570	H = 25	33	8,9
KV 120/60-1764	105	90	75	60			1764	620			10,0
KV 120/60-2264	105	90	75	60			2264	745			12,8
KV 120/75-648	105	90	75				648	395			4,4
KV 120/75-948	105	90	75				948	495			6,3
KV 120/75-1173	105	90	75				1173	570			8,6
KV 120/75-1323	105	90	75				1323	620			8,8
KV 120/75-1698	105	90	75				1698	745			11,2

KV 138/45-1323	120	105	90	75	60	45	1323	399	CC = 190		8,8
KV 138/45-1896	120	105	90	75	60	45	1896	499	B = 1/2" utv.		12,5
KV 138/45-2346	120	105	90	75	60	45	2346	574	C = 53		15,4
KV 138/45-2646	120	105	90	75	60	45	2646	624	D = 158,5		17,5
KV 138/45-3354	120	105	90	75	60	45	3354	640	E = 138		22,0
KV 138/60-1080	120	105	90	75	60		1080	399	F = 380		7,6
KV 138/60-1580	120	105	90	75	60		1580	499	G= Ø39	39	10,9
KV 138/60-1955	120	105	90	75	60		1955	574	H = 25	44	13,5
KV 138/60-2205	120	105	90	75	60		2205	624			15,1
KV 138/60-2830	120	105	90	75	60		2830	749			19,3
KV 138/60-3295	120	105	90	75	60		3295	868			24,8
KV 138/75-864	120	105	90	75			864	399			6,9
KV 138/75-1264	120	105	90	75			1264	499		38	10,0
KV 138/75-1564	120	105	90	75			1564	574		41	12,3
KV 138/75-1764	120	105	90	75			1764	624			13,9
KV 138/75-2264	120	105	90	75			2264	749			17,7
KV 138/75-2636	120	105	90	75			2636	868			22,7
KV 138/90-648	120	105	90				648	399			6,5
KV 138/90-948	120	105	90				948	499			9,4
KV 138/90-1173	120	105	90				1173	574			11,5
KV 138/90-1323	120	105	90				1323	624			13,0
KV 138/90-1698	120	105	90				1698	749			16,6
KV 138/90-1977	120	105	90				1977	868			19,4